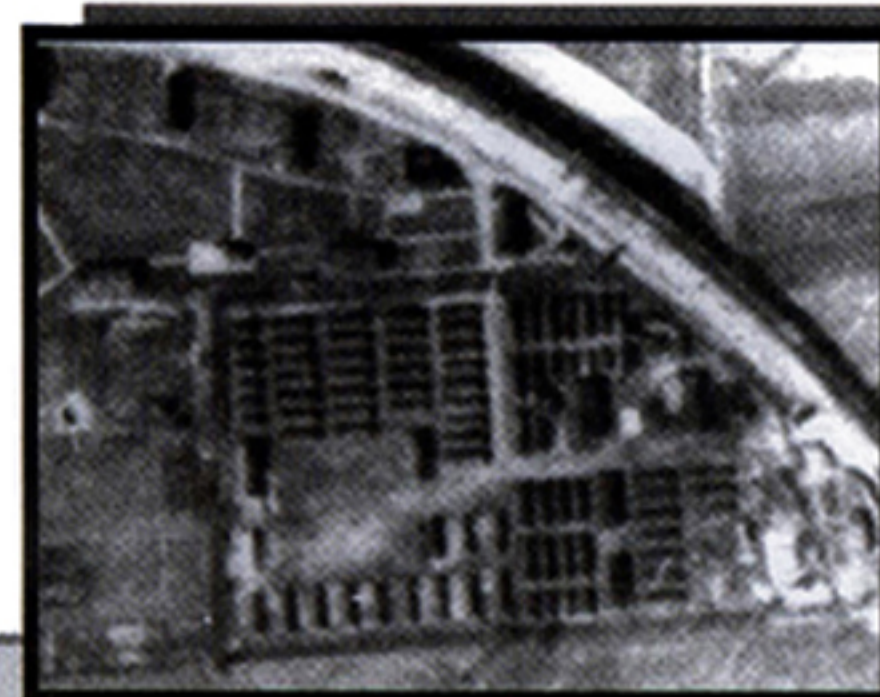
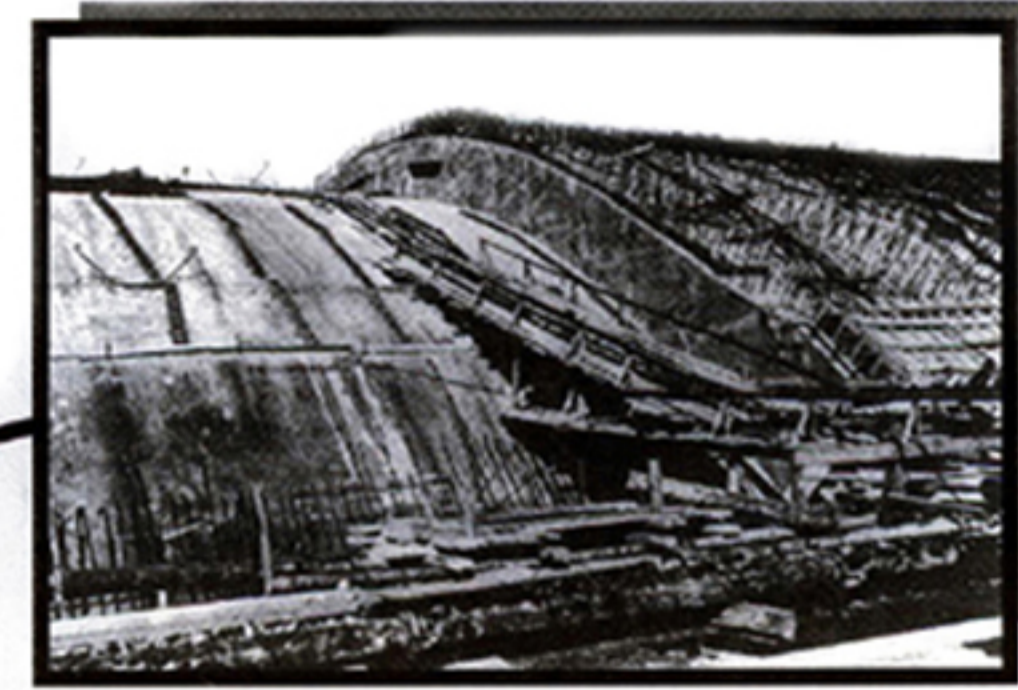




KZ-Lager Kaufering IV



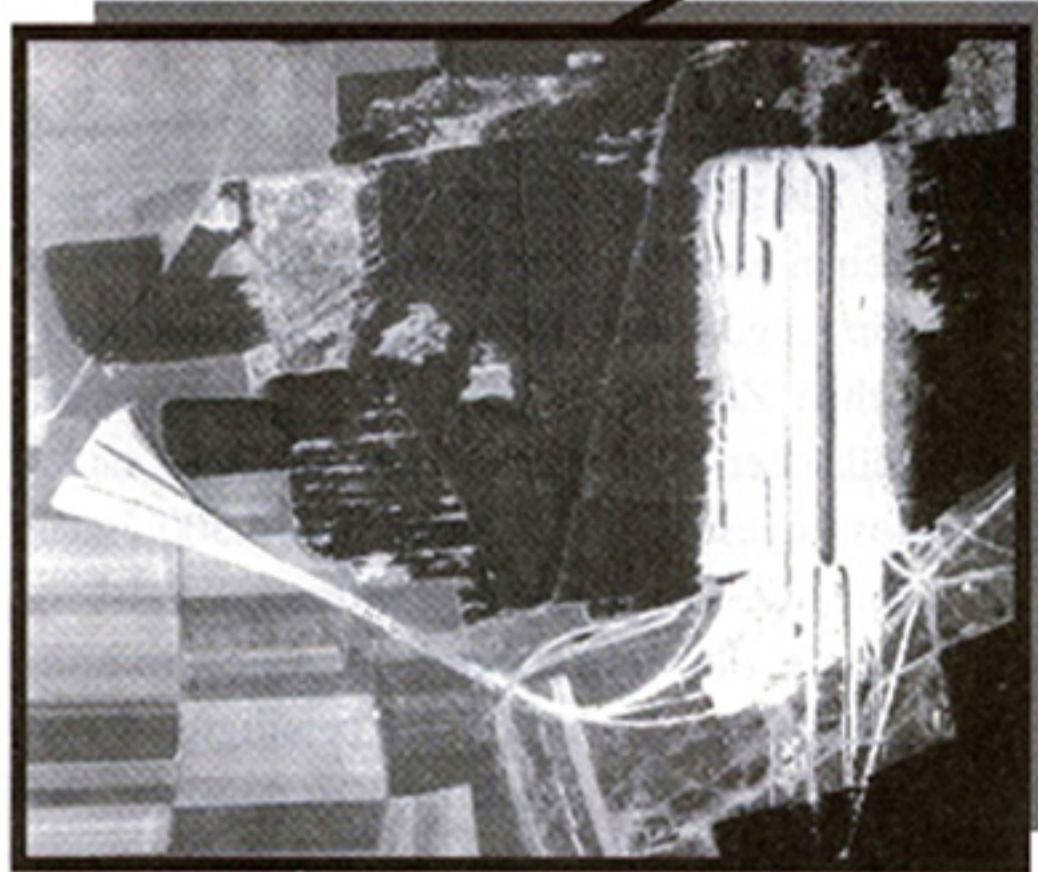
KZ-Lager Kaufering III



Baustelle Weingut II



KZ-Lager Kaufering IX



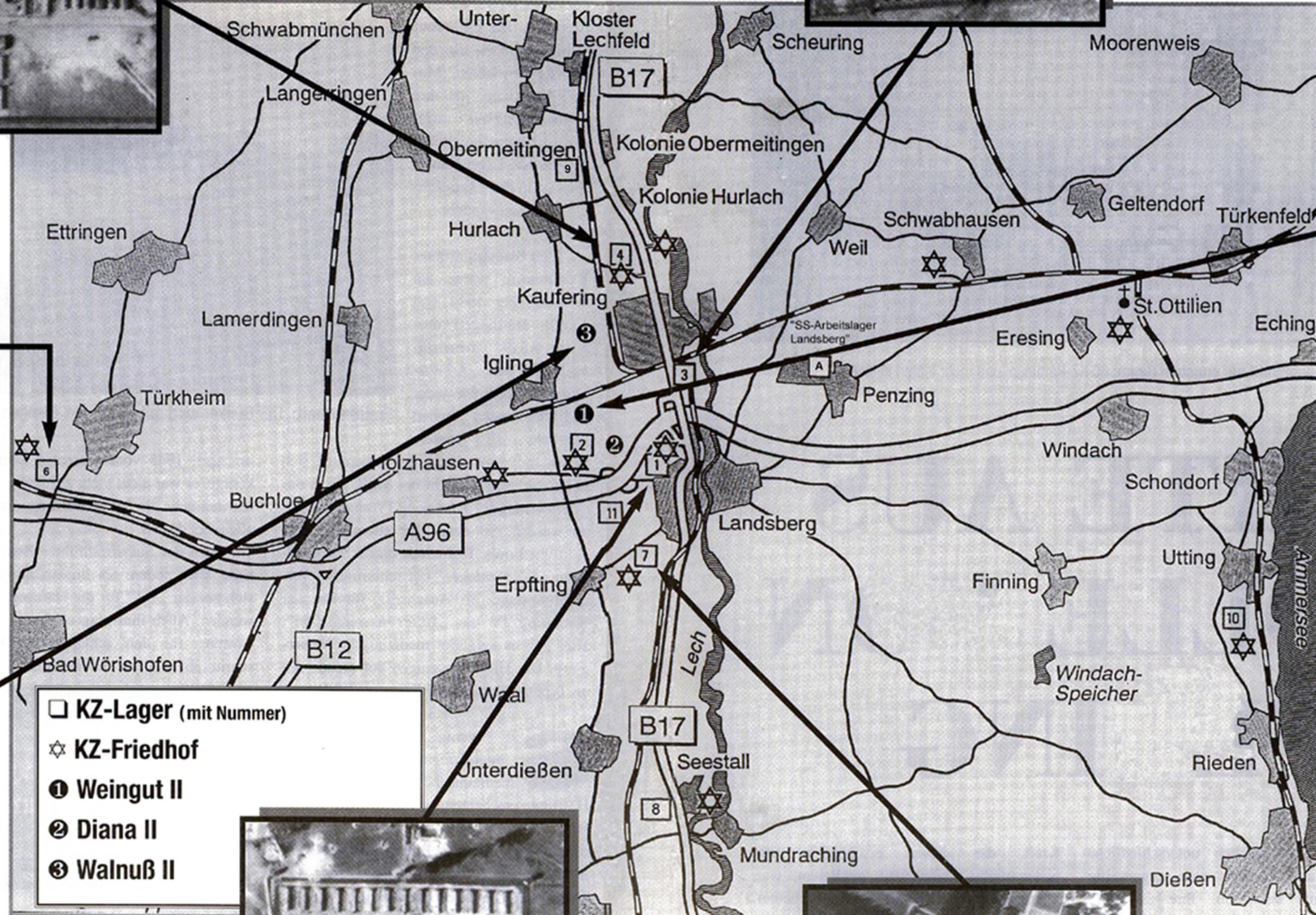
Baustelle Walnuß II



KZ-Lager Kaufering I



KZ-Lager Kaufering VII



- KZ-Lager (mit Nummer)
- ☆ KZ-Friedhof
- ① Weingut II
- ② Diana II
- ③ Walnuß II

© Europäische Holocaustgedenstätte Stiftung

Das KZ-Außenkommando Kaufering/Landsberg und das Rüstungsprojekt „Ringeltaube“

Britische und amerikanische Luftaufklärer haben in den Jahren 1944/45 den süddeutschen Raum regelmäßig überflogen und bei ihren Luftaufnahmen auch das KZ-Kommando dokumentiert.

Das Rüstungsprojekt und die elf KZ-Lager erstreckten sich von Klosterlechfeld im Norden bis Seestall im Süden über eine Strecke von zirka 25 Kilometer und von Türkheim im Westen bis nach Utting/Ammersee über eine Distanz von etwa 35 Kilometer.